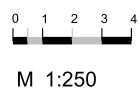
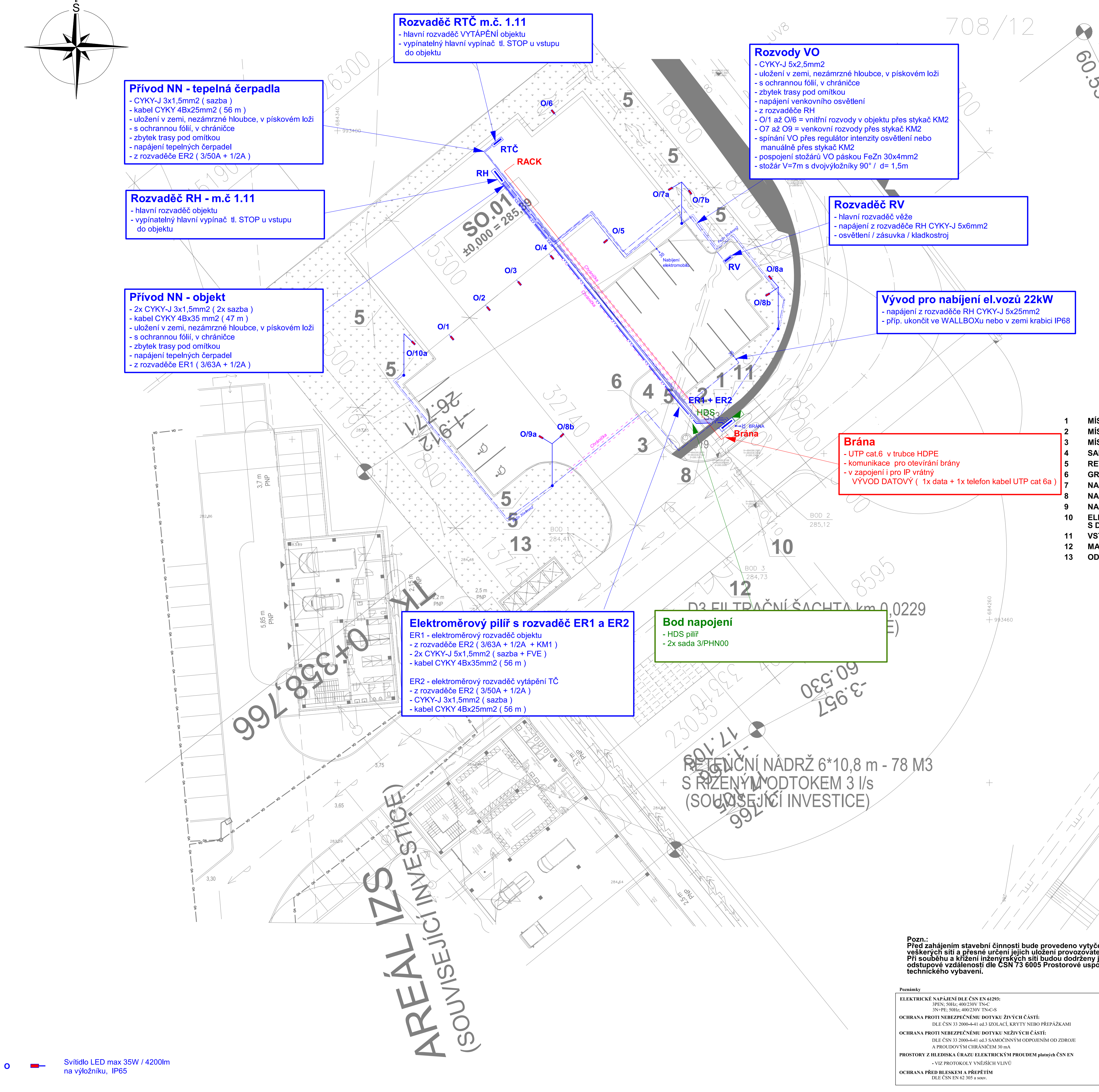


SITUACE



M 1:250



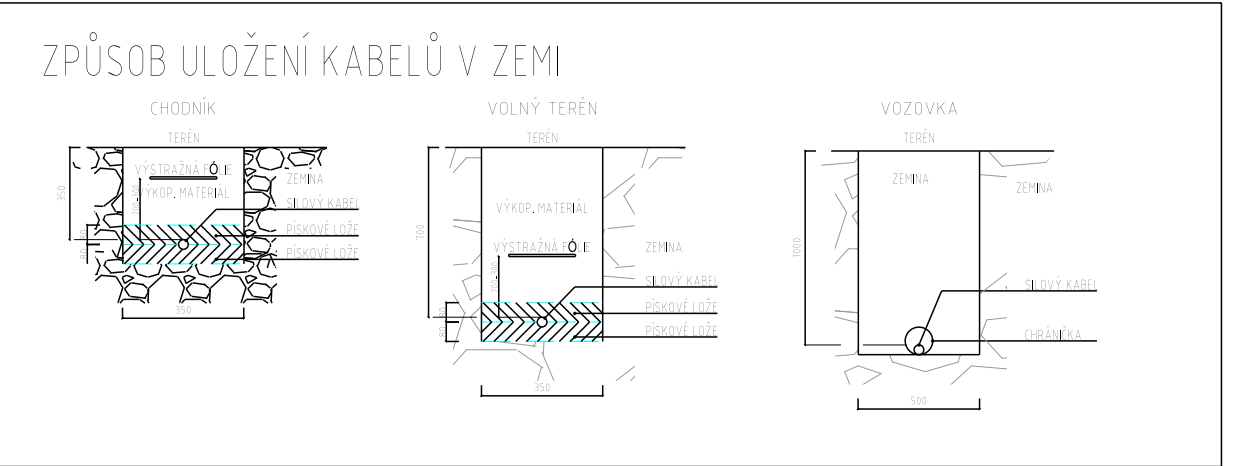
Poznámky

Dimenzování a jistění v souladu s ČSN 33 2000-523 ed.2 a souv. vč.změn.
Prostředí venkovní dle PNE 22 0000-2.

Ochrana před úrazem elektrickým proudem dle ČSN 33 2000-4-41 ed.3 samočinným odpojením od zdroje.
Ochrana proti NDN samočinným odpojením dle PNE 33 0000-1.

SÍTĚ TECHNICKÉ INFRASTRUKTURY

VZDÁLENOSTI PŘI SOUBĚHU					
SÍLOVÝ KABEL DO 1kV	SÍŤOVACÍ KABEL	PLYNOVOD	VODOVOD	KANALIZACE	
0,05 m	0,30 m	0,40 m	0,40 m	0,50 m	
SÍŤOVACÍ KABEL	0,30 m	0,40 m	0,40 m	0,50 m	
SÍLOVÝ KABEL	0,40 m	0,40 m	0,40 m	0,50 m	
PLYNOVOD	0,40 m	0,40 m	0,40 m	0,50 m	
VODOVOD	0,40 m	0,40 m	0,40 m	0,50 m	
KANALIZACE	0,50 m	0,50 m	0,50 m	-	
VZDÁLENOSTI PŘI KŘÍŽENÍ					
SÍLOVÝ KABEL DO 1kV	SÍŤOVACÍ KABEL	PLYNOVOD	VODOVOD	KANALIZACE	
0,05 m	0,30 m	0,10 m	0,40 m	0,30 m	
SÍŤOVACÍ KABEL	0,30 m	0,10 m	0,20 m	0,20 m	
SÍLOVÝ KABEL	0,10 m	0,10 m	0,15 m	0,10 m	
PLYNOVOD	0,40 m	0,20 m	0,15 m	0,10 m	
VODOVOD	0,40 m	0,20 m	0,15 m	0,10 m	
KANALIZACE	0,30 m	0,20 m	0,10 m	-	
HLOUBKY ULOŽENÍ					
SÍLOVÝ KABEL DO 1kV	SÍŤOVACÍ KABEL	PLYNOVOD	VODOVOD	KANALIZACE	
0,30 m	0,40 m	0,80 m	1,00-1,60 m	min. 1,00 m	
VYKOPÁVÁNÍ TERÉNU	0,70 m	0,80 m	1,00-1,60 m	min. 1,00 m	
KOMUNIKACE	1,00 m	0,90 m	1,50 m	min. 1,80 m	



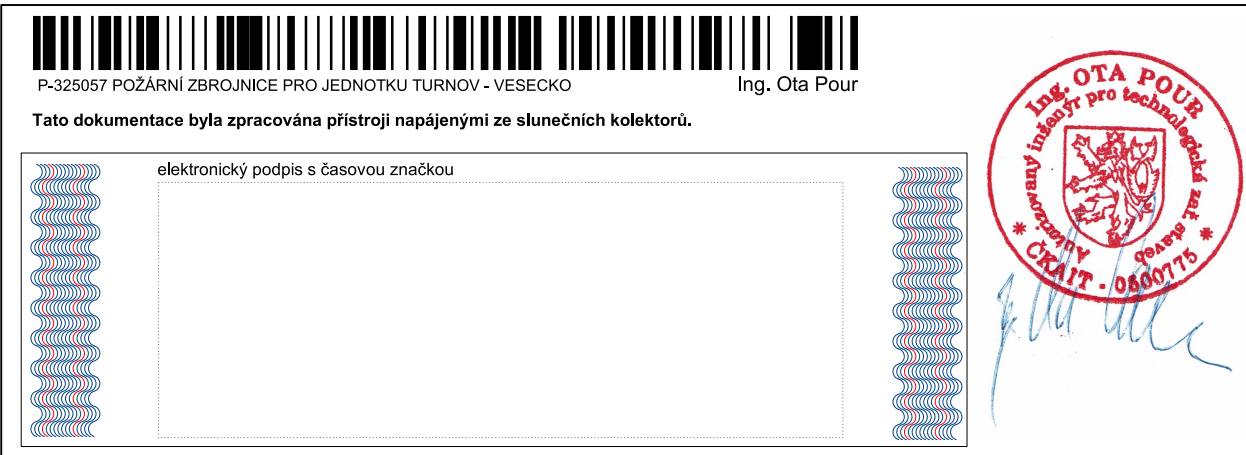
El. symboly nejsou pro přehlednost v měřítku výkresu !

- MÍSTO NAPOJENÍ NA SPLAŠKOVOU KANALIZACI - ŠACHTA Š33 - DNO 283,20 m n.m. KT200
- MÍSTO NAPOJENÍ NA DEŠŤOVOU KANALIZACI - ŠACHTA D19 - DNO 283,34 m n.m. PVC200
- MÍSTO NAPOJENÍ NA VODOVODNÍ ŘAD - ŠACHTA VŠ - DNO 283,51 m n.m. LT100
- SAMONOSNÁ NÁDRŽ NA DEŠŤOVOU VODU O OBJEMU 10 m³ - 1 KS
- REVIZNÍ ŠACHTA DEŠŤOVÉ KANALIZACE - TYPIZOVANÝ VÝROBEK - RŠ - DN 600 - 7 KS
- GRAVITAČNÍ SORPČNÍ ODLUČOVAČ LEHKÝCH KAPALIN 2/10 l/s - O ROZMĚRECH: 1660x700x1260 MM - 1 KS
- NAPOJOVACÍ MÍSTO PŘÍVOD NN - ELEKTRO PILÍŘ
- NAPOJOVACÍ MÍSTO PŘÍVOD TELEKOMUNIKAČNÍHO KABELU
- NAPOJOVACÍ MÍSTO PŘÍVOD TELEKOMUNIKAČNÍHO KABELU
- ELEKTROMECHANICKÁ AUTOMATICKÁ POJEZDOVÁ BRÁNA, S ŠÍŘKOU 7 m, S DETEKČÍ VOZIDEL - PRO AUTOMATICKÉ OTEVÍRÁNÍ BRÁNY PŘI VÝJEZDU I PŘI PŘÍJEZDU
- VSTUPNÍ OTEVÍRAVÁ BRANKA JEDNOKŘÍDLÁ ŠÍŘKY 1,0 M, VÝŠKY - 1,8 M VČETNĚ UZAMYKACÍ SESTAVY
- MANUÁLNÍ OTEVÍRATELNÁ DVOUKŘÍDLÁ BRÁNA ŠÍŘKY - 4,0 M, VÝŠKY - 1,8 M VČETNĚ UZAMYKACÍ SESTAVY
- ODPADOVÉ HOSPODÁŘSTVÍ IVC NA POZEMKU INVESTORA - SOUVISEJÍCÍ INVESTICE - ŘEŠENO SAMOSTATNOU PD

Pozn.: Před zahájením stavební činnosti bude provedeno vytyčení trasy veškerých sítí a přesné určení jejich uložení provozovateli těchto sítí. Při souběhu a křížení inženýrských sítí budou dodrženy jejich minimální odstupové vzdálenosti dle ČSN 73 6005 Prostorové uspořádání sítí technického vybavení.

Poznámky	
ELEKTRICKÉ NAPÁJENÍ DLE ČSN EN 61293: 3PEN; 50Hz; 400/230V TN-C-S 3N-PE; 50Hz; 400/230V TN-C-S	
OCHRANA PROTI NEBEZPĚČNÉMU DOTYKU ŽIVÝCH ČÁSTÍ: DLE ČSN 33 2000-4-41 ed.3 IZOLACÍ, KRYTÝ NEBO PŘEPÁŽKAMI	
OCHRANA PROTI NEBEZPĚČNÉMU DOTYKU NEŽIVÝCH ČÁSTÍ: DLE ČSN 33 2000-4-41 ed.3 SAMOČINNÝM ODPOJENÍM OD ZDROJE A PROUDOVÝM CHRÁNICEM 30 mA	
PROSTORY Z HLEDISKA ÚŘAZU ELEKTRICKÝM PŘÍVODEM platných ČSN EN - viz PROTOKOLY VNĚŠNÍCH VLIVŮ	
OCHRANA PŘED BLISKEM A PŘEPĚTÍM DLE ČSN EN 62 305 a souv.	

M 1:250



STAVBA:	POŽÁRNÍ ZBRONICE PRO JEDNOTKU SBORU DOBROVOLNÝCH HASIČŮ TURNOV - TURNOV, VESECKO SO.01 - HASIČSKÁ ZBRONICE	GENÉRALNÍ PROJEKTANT:			Jan Hošek Mikulšovice 795 407 79 +420 732 437 160 hospek@pk-hosek.cz
MÍSTO:	P.P.Č. 70812 K.O. DALMĚŘICE	ZODP. PROJEKTANT:	VYPRACOVAL:	AUTORIZACE:	
		JAN HOŠEK	ING. OTA POUR		
INVESTOR:	MĚSTO TURNOV ANTONÍN DVOŘÁKA 335 511 01 TURNOV	FORMÁT:	DATUM:		
		A1	1/2025		
		STUPEŇ PD:	ZAKÁZKA ČÍSLO:		
		DPS	2022313		
PROJEKTOVÁ ČÁST:	D.1.2 TECHNICKÁ ZAŘÍZENÍ STAVBY	ČÁST:	MĚŘÍTKO:	PARÉ ČÍSLO:	
		D.1.2.	1:250		
VÝKRES:	SITUACE	ČÍSLO VÝKRESU:			
		D.1.2. E-05			